



miControl®

Halle 1 / Stand 168

SPS/IPC/DRIVES/
**Elektrische
Automatisierung**
Systeme und Komponenten
Fachmesse & Kongress

Nürnberg

Antriebsregler für

DC-
BLDC-
Linear-
Stepper-

motoren von 9-60V bis 100A / 6KW max

- Positioniersteuerungen
- Drehzahlregler
- Stromregler
- Programmierbar und Parametrierbar
- SPS-Funktionalität dank integrierter MPU
(*Motion Prozess Unit*)
- Optional mit integriertem Encoder

miControl® (Zentrale)
Blankenfelder Chaussee 1
15831 Großbeeren (Diedersdorf)

Tel.+49 (3379) 312 59-0
Fax +49 (3379) 312 59-19
E-Mail info@miControl.de
Web <http://www.miControl.de>



mcDSA-E25

100A max / 60V

MODBUS, RS232



mcDSA-E45 / mcDSA-S45

50A max / 60V

MODBUS, RS232



mcDSA-E65 / mcDSA-S65

15A max / 60V

MODBUS, RS232



Erweiterungskomponenten

Antriebsregler mit Tastatur und Display



Interface / Gateway



I/O-Module



Terminals

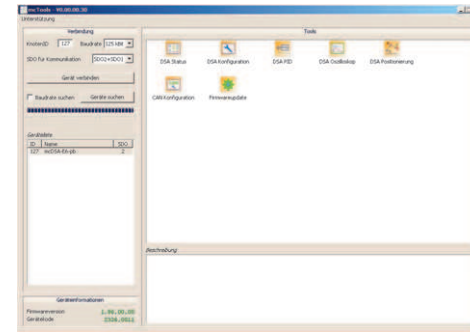


Bremschopper



Software mPLC mit mcTools

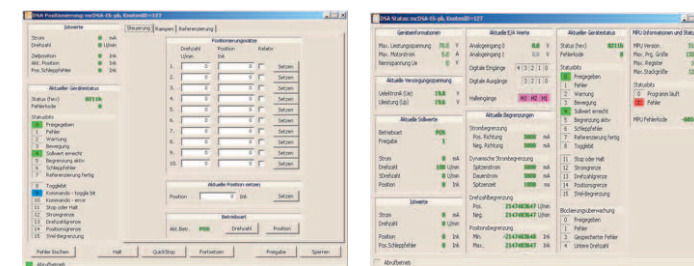
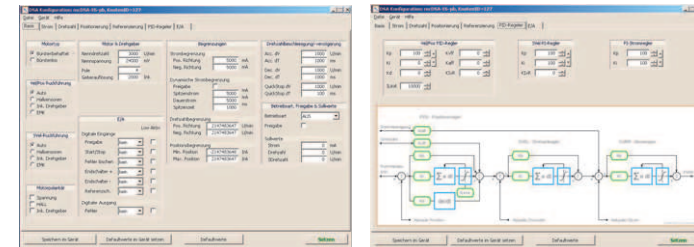
Die neueste Software mPLC enthält nun auch mcTools. Dadurch lassen sich Inbetriebnahmen und Parametrierung binnen weniger Minuten und ohne Programmierkenntnisse durchführen. Die Software ist kostenlos und steht Ihnen im Supportbereich unserer Homepage zur Verfügung (www.miControl.de).



miCan-Stick
USB zu CAN Adapter



CANopen



- Konfiguration eines Reglers per Maus und Eingabefenster
- Übersichtliche Eingaben mit grafischer Funktionsbeschreibung
- Optimierungsfelder wie Stromregler, Positionierung, PID-Regler und weiteres
- Monitoring / Überwachung der Statusfelder